



# SAVOY PALACE

Tribute Cosmopolitan Resort

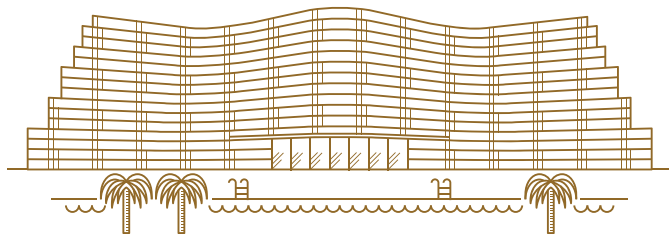
SAVOY *signature*



A MEMBER OF  
THE LEADING HOTELS  
OF THE WORLD

# Tribute Cosmopolitan Resort

Proeminente no cenário do Funchal, o Savoy Palace ergue-se para revelar o que de melhor a Madeira tem para oferecer. A curadoria e o trabalho minucioso à volta desta missão ganham a forma de uma experiência absolutamente gratificante.





“

Havia tanto para recordar e para conversar, que as pessoas acabavam sempre por discutir sobre o que de mais belo ali tinham encontrado. Qual seria o elemento mais extraordinário daquele lugar?

*In A História d'  
O Palácio do Amanhã  
e dos Dias Passados*









---

# Atmosfera e grandiosidade

---

Bem-vindo a um palácio em pleno oceano Atlântico, que tem muito mais para oferecer para além da sua grandeza e sumptuosidade. À sua espera há tesouros para partilhar, vindos deste jardim flutuante e também oriundos de paragens distantes.

## O Savoy Palace é uma história à espera de uma outra história, a sua.

A decoração é inspirada num tempo em que novas correntes artísticas, visão cosmopolita e diversão se juntaram — a Belle Époque. Ao passo que a atmosfera do hotel resulta de uma interpretação mágica da natureza luxuriante e da riqueza cultural da ilha da Madeira. Será esta uma representação nostálgica? Pelo contrário, tem a presença de um hotel clássico intemporal pensado com o último toque de indulgência.



---

# Design para os sentidos

---

Nesta história, o ambiente do Savoy Palace vai muito além de uma sobreposição de elementos a partir do património da Madeira. O design de interiores é inspirado na antiga tradição dos bordados locais, no trabalho artesanal do vime, no famoso vinho Madeira, nas engenhosas levadas que conduzem a água da montanha até aos campos e na exuberante floresta Laurissilva.

**No cenário de um 5 estrelas superior, este festival para os sentidos foi imaginado por uma das mais prestigiadas designers de interiores a nível internacional: Nini Andrade Silva, em parceria com o gabinete de arquitetura RH+.**

Também por isso, todos os detalhes são imbuídos de um espírito de elegância e personalidade únicos. O mobiliário, os objetos e os ornamentos foram criados exclusivamente para o Savoy Palace, em harmonia com cores claras, formas orgânicas e matérias que aludem ao conforto. Tudo para dar vida a esta fábula Atlântica.







---

# Espaço para sonhar

---

O Savoy Palace não é apenas um bom sítio para ficar. É um palácio bom para sonhar. São 352 quartos e suites com ótimas vistas, áreas que vão dos 40 aos 260 m<sup>2</sup> e onde a decoração exclusiva, a qualidade dos materiais e os detalhes saltam à vista. As suites são variadas, 14 dispõem de piscina de imersão (Pool Suites) e uma Presidential com uma piscina interior/externa. Todos os quartos abrem para uma ampla varanda, revelando uma deslumbrante vista sobre o oceano Atlântico. As requintadas Pool Ocean Suites estão envolvidas por uma varanda panorâmica, com uma piscina de imersão privada.

**Sonhos que só precisam de si para se tornarem realidade.**





---

# Palácio de sabores

---

Restaurantes diferentes, diferentes bares. Quando se vive num palácio, o apetite por sabores e aromas distintos expande-se de forma significativa. Seja qual for a sua preferência – cozinha internacional sofisticada, pratos mediterrânicos e atlânticos, refeições ligeiras, snacks saudáveis, bebidas saborosas – é certo que será sempre bem servido.

## **GALÁXIA SKYFOOD**

No topo do palácio e de frente para o oceano, uma constelação de sabores vindos de todo o mundo. Aberto ao jantar.

## **PAU DE LUME Restaurant**

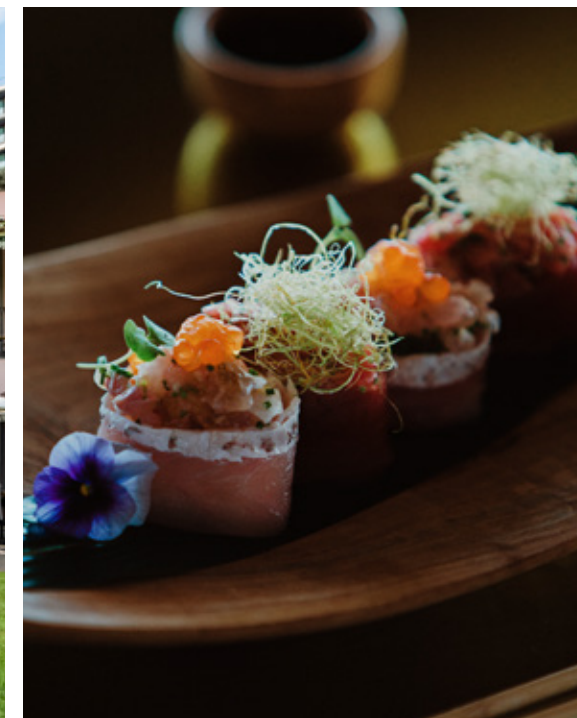
Uma gastronomia autêntica e irreverente, onde o fogo, as brasas e o fumo são os ingredientes principais.

## **TERREIRO Restaurant**

Variadas e saborosas experiências gastronómicas de inspiração local e com um toque criativo. É onde todas as sensações se encontram.

## **NIKKEI at Jacarandá**

Uma fusão de ingredientes e técnicas do Japão com influências de cozinhas do mundo.





### **ORCHIDACEAE Atelier**

Uma ementa diversa e deliciosa que floresce em múltiplos sabores.  
Aberto ao pequeno-almoço e jantar.

### **HIBISCUS Restaurant**

Uma experiência de frescura e sabor, do princípio ao fim da refeição.  
Aberto ao pequeno-almoço e jantar.

### **ALAMEDA Restaurant**

Cozinha portuguesa e mediterrânica, onde a tradição das mesas latinas se cruza com sabores tropicais.  
Do pequeno-almoço ao almoço, passando pelo lanche.

---

### **GALÁXIA SKYBAR • SKYPOOL**

### **TERREIRO Gastrobar**

### **VIMES Entertainment Bar**

### **LOBBY Lounge & Cigar Club**





---

# Bem-estar imersivo

---

No coração do Palace, vai encontrar um deslumbrante spa com 11 salas de tratamento e um centro de fitness. O Laurea Spa oferece aos seus visitantes um conjunto sensacional de massagens, tratamentos de pele e faciais, programas de relaxamento e outras experiências para o corpo e para alma. Em complemento dispõe de Champagne & Nails Bar, sala de haloterapia, salão de beleza, jacuzzi, sauna, banho turco, fonte de gelo, duchas sensoriais, piscina interior aquecida e sala de relaxamento.

**Sem dúvida, um palácio de sensações.**









## Infraestruturas e serviços

### Instalações gerais e serviços

- Concierge e Room Service 24 h/dia
- Quartos para hóspedes com mobilidade reduzida
- WiFi grátis em todo o hotel
- Estacionamento privativo
- Serviço de lavandaria e engomadoria
- Centro de Congressos com 11 salas de reuniões e eventos
- Grand Ballroom para eventos

### Comida & bebida

- 7 restaurantes e 4 bares
- Experiências gastronómicas sazonais em espaços pop-up

### Instalações de lazer

- 2 piscinas interiores
- 3 piscinas exteriores (com extenso solário)
- 1 piscina exterior de crianças
- Solário no rooftop
- Acesso ao mar

### Entretenimento

- Lounge e terraço para fumadores
- Sala de jogos
- Childrens' playroom
- Programa regular de animação
- Biblioteca

### Bem-estar

- Spa com 11 salas de tratamento, área húmida e de relaxamento
- Champagne & Nails bar
- Ginásio

### Premium Experience

- Acesso exclusivo a um lounge premium para hóspedes das suites, com solário, piscina infinita e jet pool
- Serviços personalizados e cortesias diferenciadas





## Contacts

+351 291 213 000

[reservations.palace@savoysignature.com](mailto:reservations.palace@savoysignature.com)

Avenida do Infante, nº 25 | 9004-542 Funchal

Madeira Island | Portugal

[savoysignature.com/savoypalacehotel](https://savoysignature.com/savoypalacehotel)